

VF - 42 - Da Sutri a Campagnano

Partenza	Sutri, Anfiteatro romano
Arrivo	Campagnano di Roma, Chiesa del Gonfalone
Lunghezza totale	23.4 km
Categoria	Via Francigena
Tipo di bicicletta consigliato	Mountain bike
Tempo di percorrenza a piedi	06:13 (hh:min)
Tempo di percorrenza in bici	01:28 (hh:min)
Dislivello in salita	221 m
Dislivello in discesa	213 m
Quota massima	276 m
Difficoltà a piedi	Media
Difficoltà in bicicletta	Media
Pavimentato	45 %
Strade sterrate e carrareccie	39 %
Mulattiere e sentieri	15 %
Ciclabilità	97 %
Come arrivare	Linee FS Roma-Viterbo, stazione Capranica-Sutri; Autolinee Cotral (tel.0672051)

Descrizione

La prima parte della tappa attraversa le campagne fino ad arrivare in prossimità di Monterosi.

Riprendiamo il cammino tra i campi, fino alle cascate di Monte Gelato, un'area parco dove possiamo riposare e fare il bagno.

Entriamo quindi nel Parco di Veio, e percorriamo una strada sterrata panoramica, che ci conduce fino alle porte di Campagnano.

Punti di ristoro e acqua a Monterosi e alle Cascate di Monte Gelato.

I



[Scarica la mappa e le audioguide in formato Mp3 dei punti d'interesse presenti nella tappa](#)

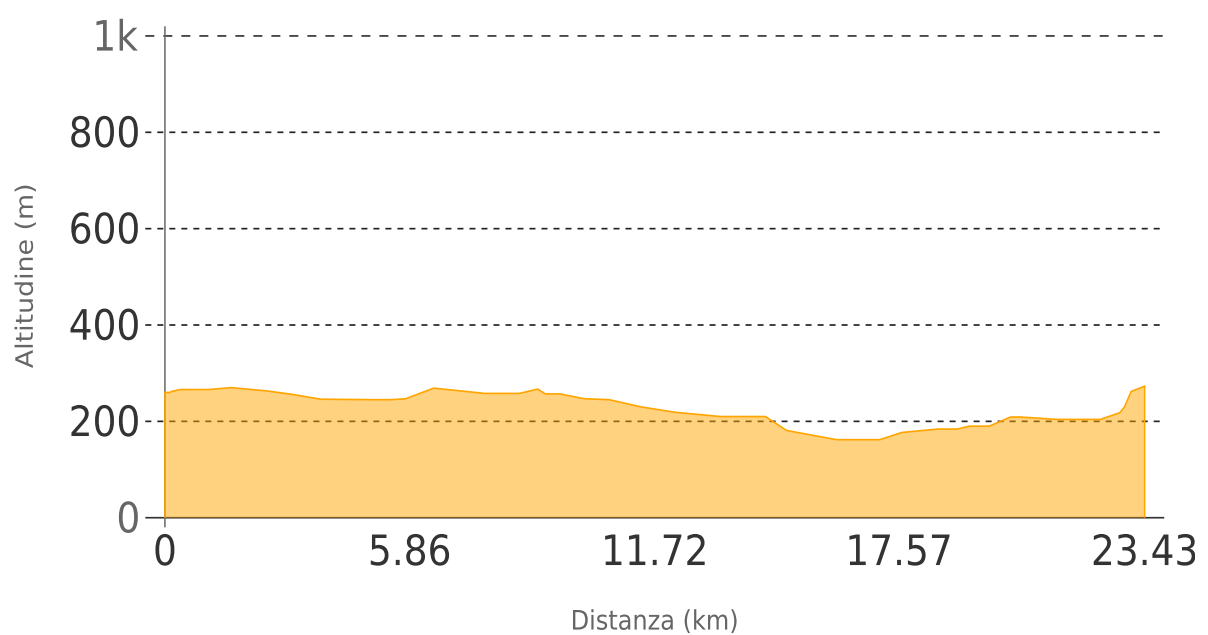
[Scarica la mappa e le audioguide in](#)

[Visualizza la tappa su EveryTrail](#)

[Visualizza la mappa con i punti d'interesse su Issuu](#)

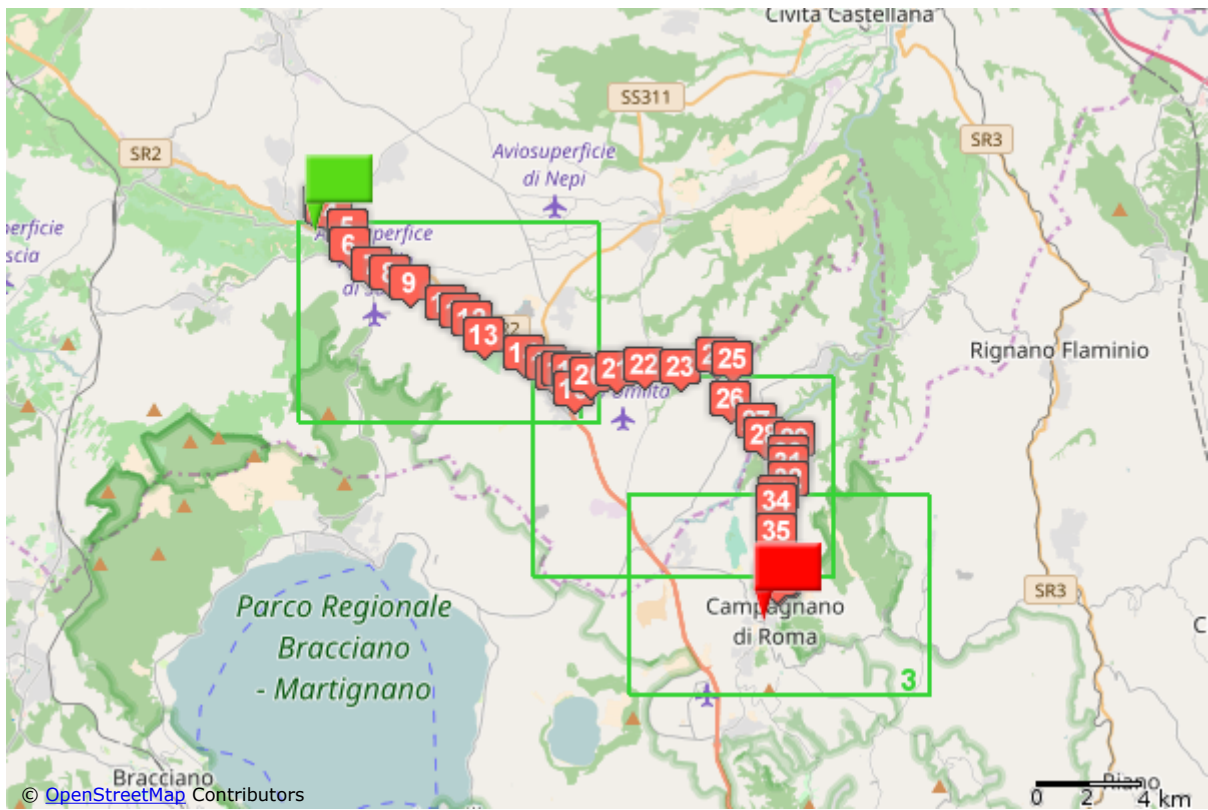
[Visualizza le foto della tappa su Flickr](#)

Profilo altimetrico

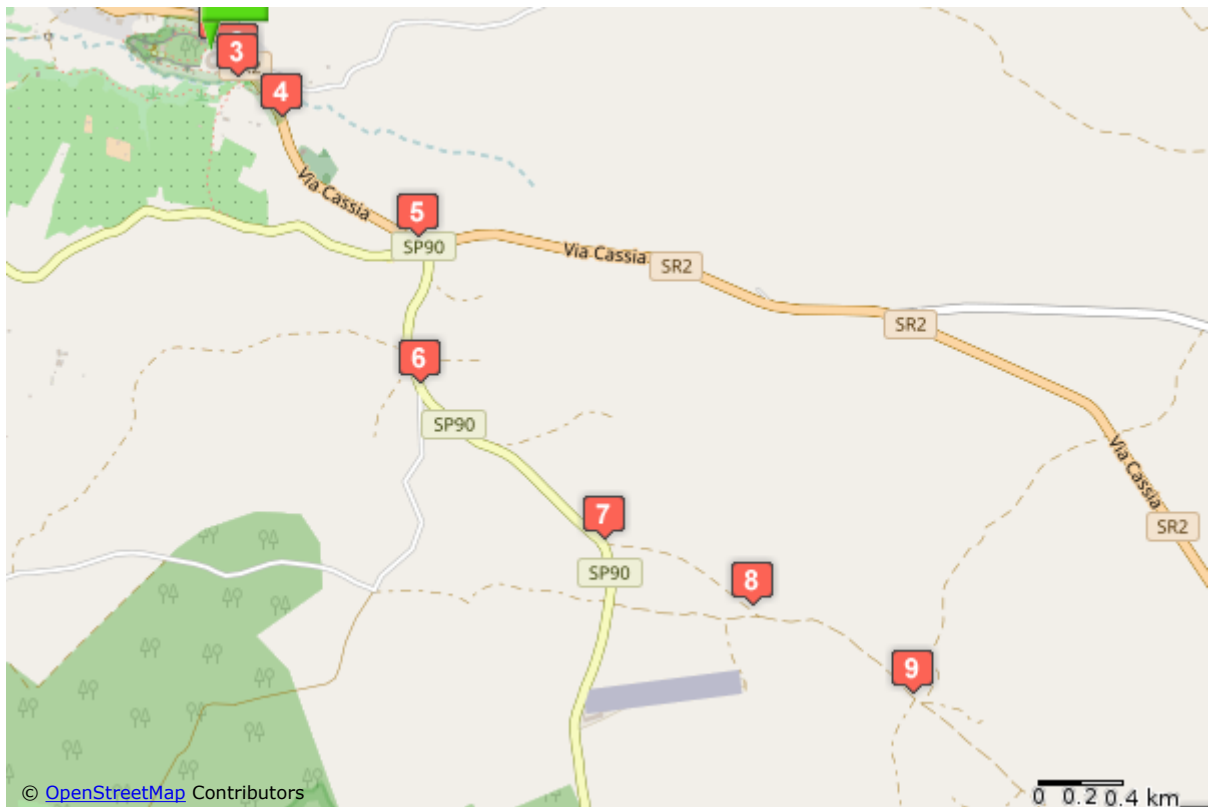


Rif.	km parziali	km totali	Descrizione
	0.0	0.0	Dall'Anfiteatro Etrusco di Sutri seguiamo i sentieri in direzione della Necropoli Monumentale
	0.1	0.1	teniamo la destra e superiamo la passerella in cemento
	0.0	0.2	subito dopo proseguiamo sulla carrareccia in leggera discesa in direzione della Cassia
	0.2	0.4	arriviamo sulla Cassia e proseguiamo dritto in banchina, facendo molta attenzione al traffico
	0.7	1.0	ignoriamo un primo bivio a destra per Bassano e svoltiamo a destra nel bivio subito dopo per Bracciano
	0.6	1.6	ignoriamo un bivio a destra e proseguiamo dritto
	0.9	2.5	lasciamo la strada asfaltata per una carrozzabile a sinistra
	0.6	3.0	superiamo una casa e al bivio a T giriamo a sinistra
	0.7	3.7	al bivio proseguiamo dritto sulla strada bianca
	1.2	4.9	ignoriamo un bivio sulla sinistra e proseguiamo sulla strada bianca
	0.5	5.4	ignoriamo un bivio sulla destra
	0.4	5.8	imbocchiamo a destra una strada asfaltata
	0.7	6.4	dopo un tratto di strada asfaltata che costeggia un campo da golf proseguiamo dritto su uno sterrato seguendo le indicazioni per l'Oliveaia
	1.2	7.6	proseguiamo dritto verso Monterosi per via di Sutri Vecchia
	0.8	8.5	teniamo la destra sulla via Cimina entrando a Monterosi
	0.4	8.9	alla chiesa di San Giuseppe svoltiamo a sinistra in leggera discesa verso lo svincolo
	0.2	9.1	in corrispondenza del ponte sulla Cassia imbocchiamo il marciapiede
	0.3	9.4	proseguiamo dritto paralleli allo svincolo della Cassia su un sentiero poco visibile
	0.6	10.0	alla fine del sentiero giriamo a sinistra in via della Salivotta
	0.6	10.6	al bivio di via del Castellazzo si prosegue tenendo la destra
	0.8	11.4	ignoriamo un bivio sulla destra
	0.8	12.2	attraversiamo la strada asfaltata e proseguiamo dritto
	1.1	13.3	in prossimità di una casa proseguiamo sempre dritto sul tratturo ignorando gli accessi laterali ai campi

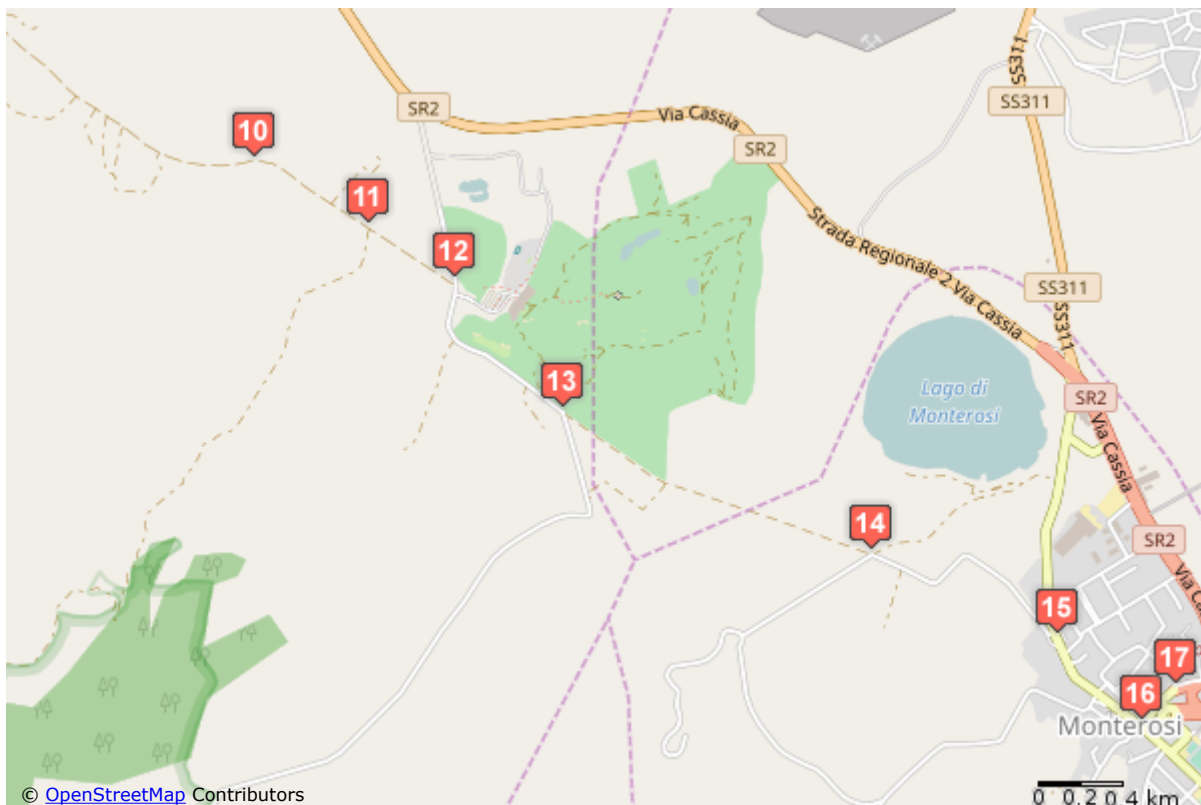
Rif.	km parziali	km totali	Descrizione
	1.1	14.4	al bivio a T con la strada asfaltata svoltiamo a destra
	0.5	14.9	al bivio poco prima di una cascina svoltiamo a destra
	1.2	16.1	attraversiamo l'incrocio e proseguiamo dritto per strada Montegelato
	1.0	17.1	superiamo il ponte in corrispondenza del Parco sul fiume Treia
	0.5	17.6	al bivio teniamo la sinistra per strada Vallelunga Le Rote
	0.9	18.5	al bivio a T giriamo a destra per strada vicinale Bottagone
	0.5	18.9	al bivio proseguiamo dritto la sciando la strada vicinale
	0.3	19.2	in corrispondenza di due villette proseguiamo dritto sulla strada bianca
	0.5	19.7	al bivio a T giriamo a destra
	0.5	20.2	al bivio successivo proseguiamo dritto
	0.2	20.5	al bivio proseguiamo dritto su un tratturo
	0.9	21.4	ignoriamo due bivi consecutivi e proseguiamo dritto nel bellissimo Parco di Veio
	1.0	22.4	ad un quadrivio in corrispondenza di un grande slargo prendiamo la strada sterrata più a destra
	0.5	22.8	ai piedi di Campagnano di Roma imbocchiamo una salita pavimentata in cemento
	0.1	23.0	ignoriamo un bivio sulla sinistra
	0.2	23.1	arrivati nella parte alta di Campagnano giriamo a sinistra sulla via principale e arriviamo alla chiesa del Gonfalone nella piazza centrale di Campagnano
	0.3	23.4	fine



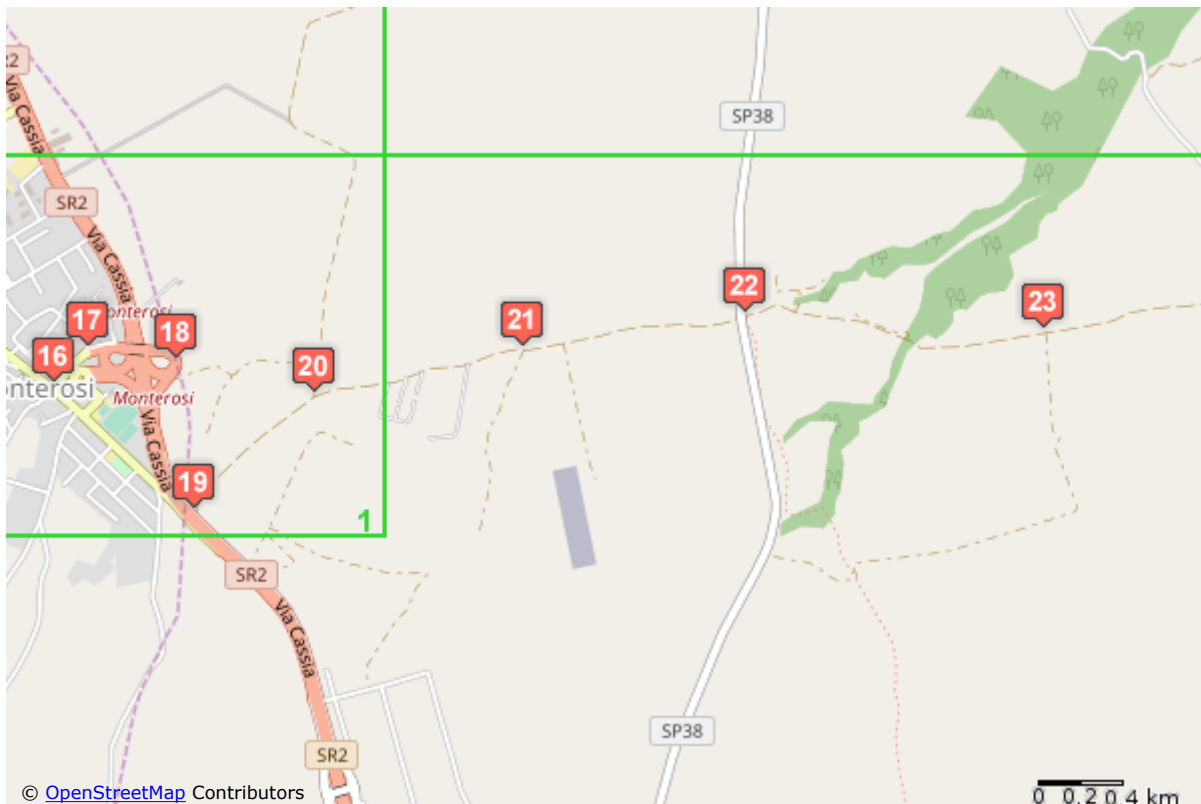
Mappa d'insieme



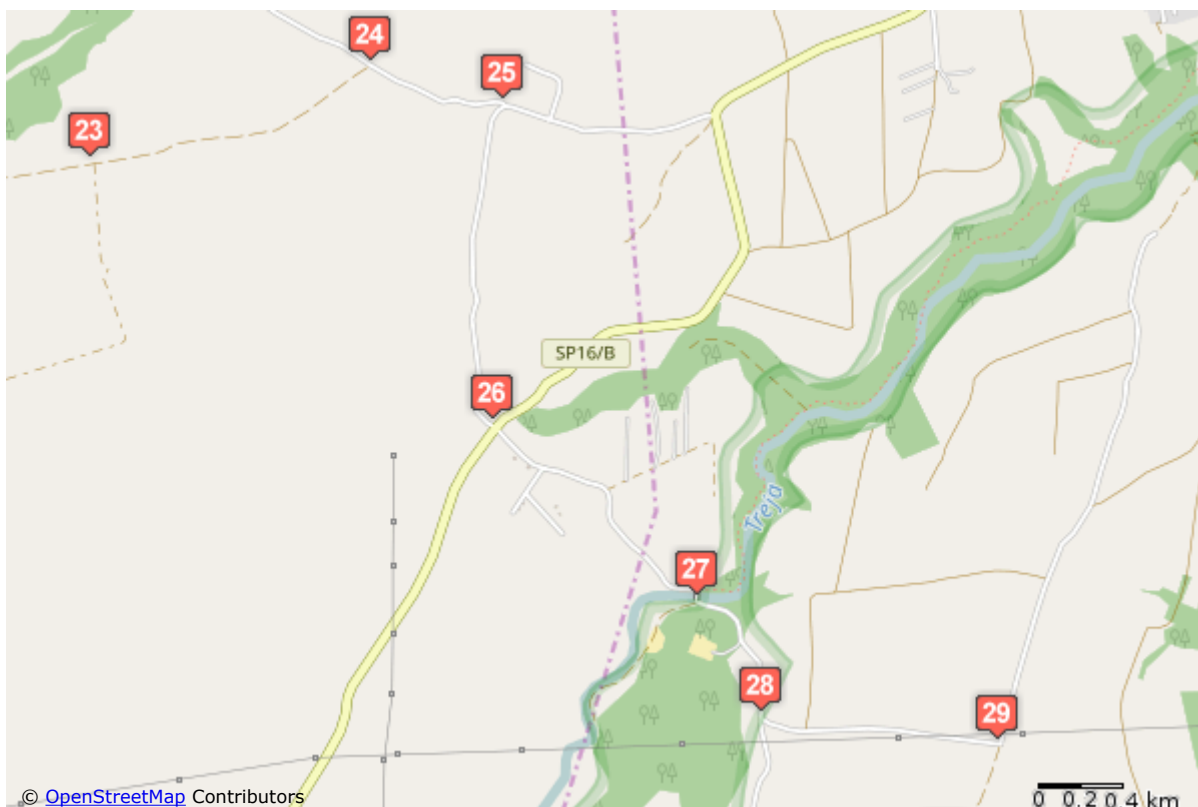
Mappa di dettaglio n° 1



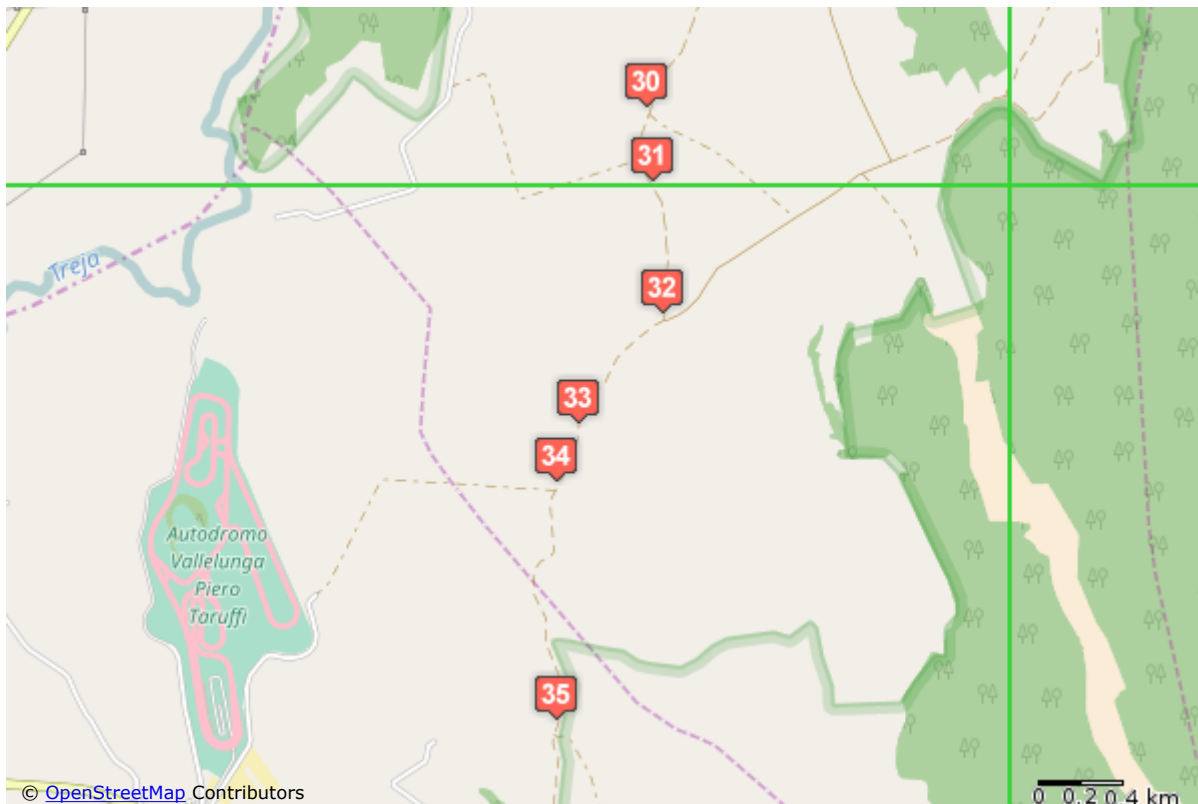
Mappa di dettaglio n° 2



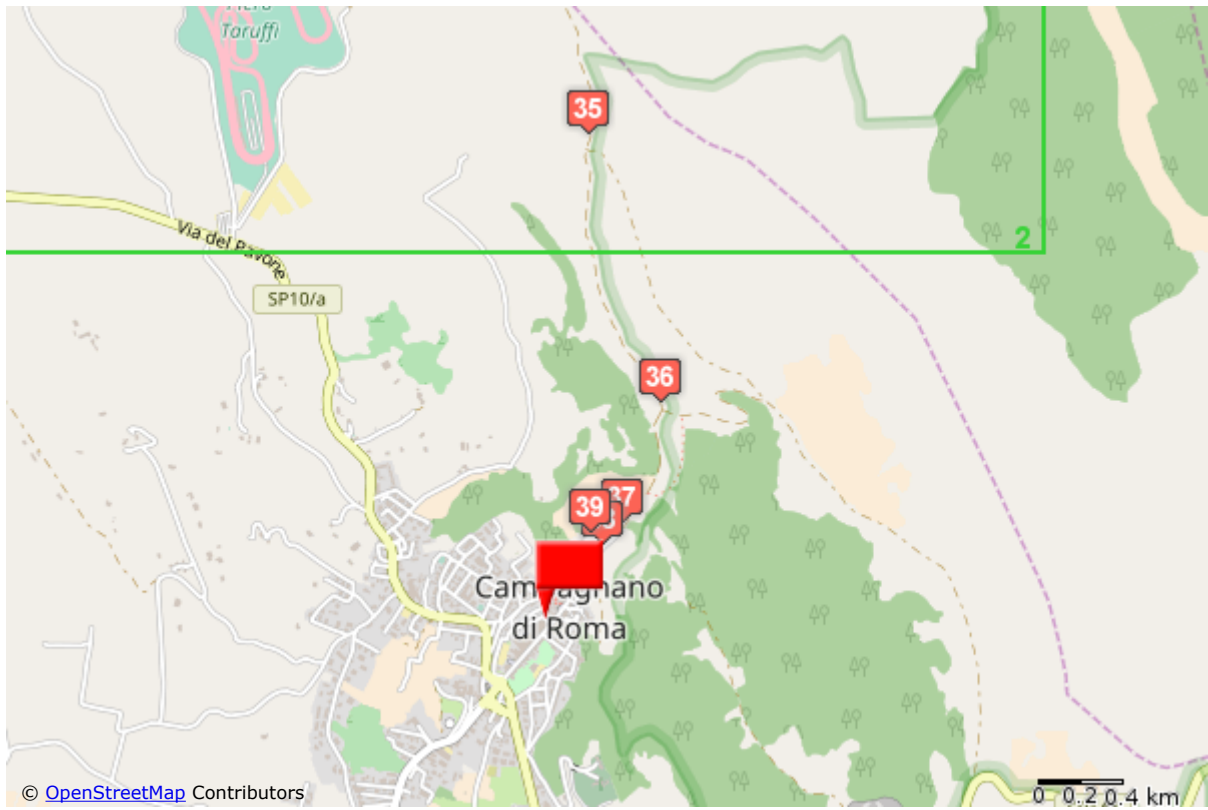
Mappa di dettaglio n° 3



Mappa di dettaglio n° 4



Mappa di dettaglio n° 5



Mappa di dettaglio n° 6